

TARRY A

PISTOANE DIN ALUMINIU (FARA IMPURITATI)

1. DENUMIRE ISRI:

- **TARRY A** – PISTOANE DIN ALUMINIU (FARA IMPURITATI) – Constau din pistoane de aluminiu (fara impuritati), lipsite de segmenti, bucxse, arbori, inele de fier, precum si alte elemente nemetalice.
- Rebuturi de fabricatie;
- Deseuri;
- Deseuri prelucrate.

2. STANDARD:

- SR EN 13920-7;

3. CATALOGUL EUROPEAN AL DESEURILOR – valabil de la 18 decembrie 2014:

- **12 01 03** – DESEURI DE ALUMINIU DE LA MODELAREA SI TRATAMENTUL FIZIC SI MECANIC AL SUPRAFETELOR METALELOR SI A MATERIALELOR PLASTICE **(COD VALABIL NUMAI PENTRU DETINATORI/ COLECTORI)**
- **16 01 18** - DESEURI DE ALUMINIU NESPECIFICATE IN ALTA PARTE - vehicule scoase din uz de la diverse mijloace de transport si deseuri de la dezmembrarea vehiculelor casate si intretinerea vehiculelor **(COD VALABIL NUMAI PENTRU DETINATORI/COLECTORI)**
- **19 12 03** – DESEURI DE ALUMINIU DE LA TRATAREA MECANICA A DESEURILOR (DE EX. SORTARE, MARUNTIRE, COMPACTARE, GRANULARE) NESPECIFICATA IN ALTA POZITIE A CATALOGULUI **(COD VALABIL NUMAI PENTRU VALORIFICATORI)**

4. COMPOZITIE CHIMICA DE BAZA

Si	Fe	Cu	Mn	Mg	Ni	Zn	Ti	Pb	Sn	Altele fiecare	Al ^a
	max		max			max	max	max	max	- max -	- min -
10,5-13,5	0,60	0,8-1,5	0,35	0,9-1,5	0,7-1,3	0,35	0,20	-	-	0,05	rest

a – continutul de aluminiu este diferenta dintre 100% si totalul celorlalte elemente prezente cu valori minimum 0,010%, rotunjite la a doua zecimala (inainte de efectuarea calculului).

5. EXEMPLE:

- Pistoane provenite din procesul de fabricatie (rebuturi);
- Pistoane provenite de la repararea sau demontarea autovehiculelor.

6. CONDITII CALITATIVE

- 6.1. Fara impuritati (0% impuritati);
- 6.2. Omogene (conform SR EN 573 – 3:2009 – din cadrul aceleiasi serii);
- 6.3. Fluaj minim 95% (randament de topire impus);
- 6.4. In cazul in care calitatea deseurilor respecta conditia de la punctul 6.1, iar furnizorul este certificat conform Regulamentului UE nr. 333/2011, acestea pot fi achizitionate ca deseuri care nu mai sunt deseuri insotite de Declaratia de Conformitate potrivit modelului prevazut la anexa III din Regulamentul UE nr.333/2011 .

7. CARACTERISTICI:

- 7.1. Lipsite de greutate, de segmenti, bucxse, bolturi, sigurante de fier;
- 7.2. Prezenta oricaror impuritati prezentate la punctul 7.1 face obiectul unei intelegeri intre cumparator si vanzator;
- 7.3. Materialul reciclabil trebuie sa fie lipsit de materiale periculoase (orice deseuri care prezinta una sau mai multe din proprietatile periculoase prevazute in anexa 4 a Legii 211/2011).

8. CONDITII LOGISTICE SI DE DENSITATE

- Vrac ;

9. POZA

TARRY A OK

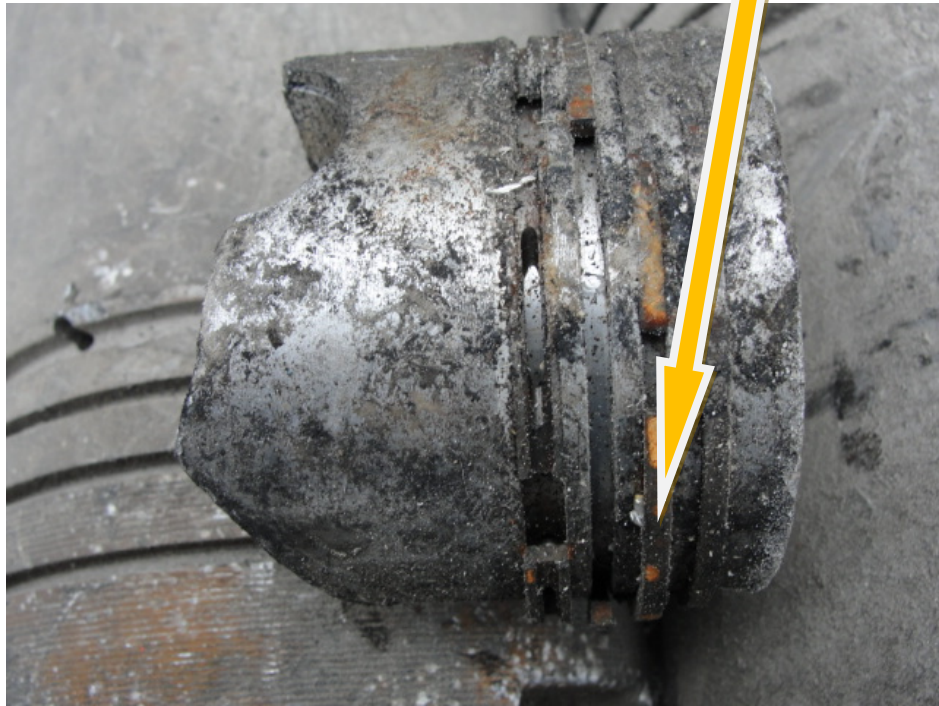


TARRY A OK



TARRY A NOK

FIER



FIER



