

TARRY C**PISTOANE DIN ALUMINIU CU FIER****1. DENUMIRE ISRI:**

- **TARRY C** – PISTOANE DIN ALUMINIU CU FIER – Constau din pistoane de aluminiu cu atasamente non – aluminum; pot fi vandute pentru recuperare sau ca aranjament special intre cumparator si vanzator.
- Rebuturi de fabricatie;
- Deseuri;
- Deseuri prelucrate.

2. STANDARD:

- SR EN 13920-7;

3. CATALOGUL EUROPEAN AL DESEURILOR – valabil de la 18 decembrie 2014:

- **12 01 03** – DESEURI DE ALUMINIU DE LA MODELAREA SI TRATAMENTUL FIZIC SI MECANIC AL SUPRAFETELOR METALELOR SI A MATERIALELOR PLASTICE **(COD VALABIL NUMAI PENTRU DETINATORI/ COLECTORI)**
- **16 01 18** - DESEURI DE ALUMINIU NESPECIFICATE IN ALTA PARTE - vehicule scoase din uz de la diverse mijloace de transport si deseuri de la dezmembrarea vehiculelor casate si intretinerea vehiculelor **(COD VALABIL NUMAI PENTRU DETINATORI/COLECTORI)**
- **19 12 03** – DESEURI DE ALUMINIU DE LA TRATAREA MECANICA A DESEURILOR (DE EX. SORTARE, MARUNTIRE, COMPACTARE, GRANULARE) NESPECIFICATA IN ALTA POZITIE A CATALOGULUI **(COD VALABIL NUMAI PENTRU VALORIFICATORI)**

4. COMPOZITIE CHIMICA DE BAZA

Si	Fe	Cu	Mn	Mg	Ni	Zn	Ti	Pb	Sn	Altele fiecare	Al ^a
	max		max			max	max	max	max	- max -	- min -
10,5-13,5	0,60	0,8-1,5	0,35	0,9-1,5	0,7-1,3	0,35	0,20	-	-	0,05	rest

a – continutul de aluminiu este diferenta dintre 100% si totalul celorlalte elemente prezente cu valori minimum 0,010%, rotunjite la a doua zecimala (inainte de efectuarea calculului).

5. EXEMPLE:

- Pistoane provenite din procesul de fabricatie (rebuturi);
- Pistoane provenite de la repararea sau demontarea autovehiculelor.

6. CONDITII CALITATIVE

- 6.1. Fara impuritati (5 % impuritati);
- 6.2. Omogene (conform SR EN 573 – 3:2009 – din cadrul aceleiasi serii);
- 6.3. Fluaj: N/A
- 6.4. In cazul in care calitatea deseurilor respecta conditia de la punctul 6.1, iar furnizorul este certificat conform Regulamentului UE nr. 333/2011, acestea pot fi achizitionate ca deseuri care nu mai sunt deseuri insotite de Declaratia de Conformitate potrivit modelului prevazut la anexa III din Regulamentul UE nr.333/2011 .

7. CARACTERISTICI:

- 7.1. Materialul reciclabil trebuie sa fie lipsit de materiale periculoase (orice deseuri care prezinta una sau mai multe din proprietatile periculoase prevazute in anexa 4 a Legii 211/2011).

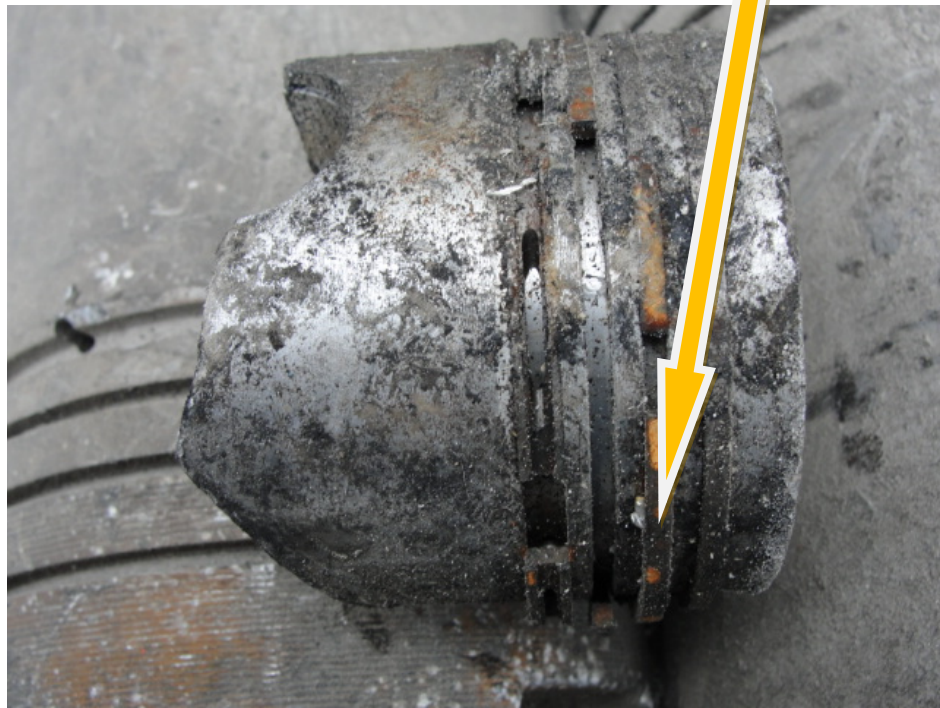
8. CONDITII LOGISTICE SI DE DENSITATE

- Vrac ;

9. POZA

TARRY C

FIER



FIER



