

TENSE cu Fe

AMESTEC DE PIESE TURNATE DIN ALUMINIU CU FIER

1. DENUMIRE ISRI:

- **TENSE** - AMESTEC DE PIESE TURNATE DIN ALUMINIU CU FIER - Consta din piese utilizate de Al, care contin piese auto si de avion, precum si alte piese turnate de la diverse ansamble mecanice, cutii, carcase, etc., dar nu lingouri si care sunt lipsite de fier liber, alama, murdarie si alte elemente nemetalice. Impuritatile admise (fier legat, murdarie, uleiuri) sunt cuprinse in intervalul 5% - 30%.
 - Deseuri;
 - Deseuri din dezmembrari;
 - Deseuri prelucrate

2. STANDARD:

- SR EN 13920 – 7

3. CATALOGUL EUROPEAN AL DESEURILOR – valabil de la 18 decembrie 2014:

- **16 01 18** - DESEURI DE ALUMINIU NESPECIFICATE IN ALTA PARTE - vehicule scoase din uz de la diverse mijloace de transport si deseuri de la dezmembrarea vehiculelor casate si intretinerea vehiculelor **(COD VALABIL NUMAI PENTRU DETINATORI/COLECTORI)**
- **16 02 16** – DESEURI DE ALUMINIU NESPECIFICATE IN ALTA PARTE - deseuri de la echipamente electrice si electronice - **componente demontate din echipamente casate**, altele decat cele periculoase **(COD VALABIL NUMAI PENTRU DETINATORI/COLECTORI)**.
- **19 12 03** – DESEURI DE ALUMINIU DE LA TRATAREA MECANICA A DESEURILOR (DE EX. SORTARE, MARUNTIRE, COMPACTARE, GRANULARE) **(COD VALABIL NUMAI PENTRU VALORIFICATORI)**

4. COMPOZITIE CHIMICA DE BAZA

Si	Fe	Cu	Mn	Mg	Ni	Zn	Ti	Pb	Sn	Altele fiecare	Al ^a
- max -	- max -	- max -	- max -	- max -	- max -	- max -	- max -	- max -	- max -	- max -	- min -
13,5	1,1	3,5	0,50	0,30	0,30	1,2	0,15	0,20	0,10	0,15	rest

a – continutul de aluminiu este diferenta dintre 100% si totalul celorlalte elemente prezente cu valori minimum 0,010%, rotunjite la a doua zecimala (inainte de efectuarea calculului).

5. EXEMPLE:

- Piese turnate de aliaje diverse: provenite de la repararea sau demontarea autovehiculelor, de la aparate casnice, de la masini industriale;
- Piese turnate intregi: pistoane, roti.

6. CONDITII CALITATIVE

- 6.1. Cu impuritati: max.5%;
- 6.2. Neomogen (cu compozitie chimica diferita);
- 6.3. Fluaj (randament de topire): 80%;

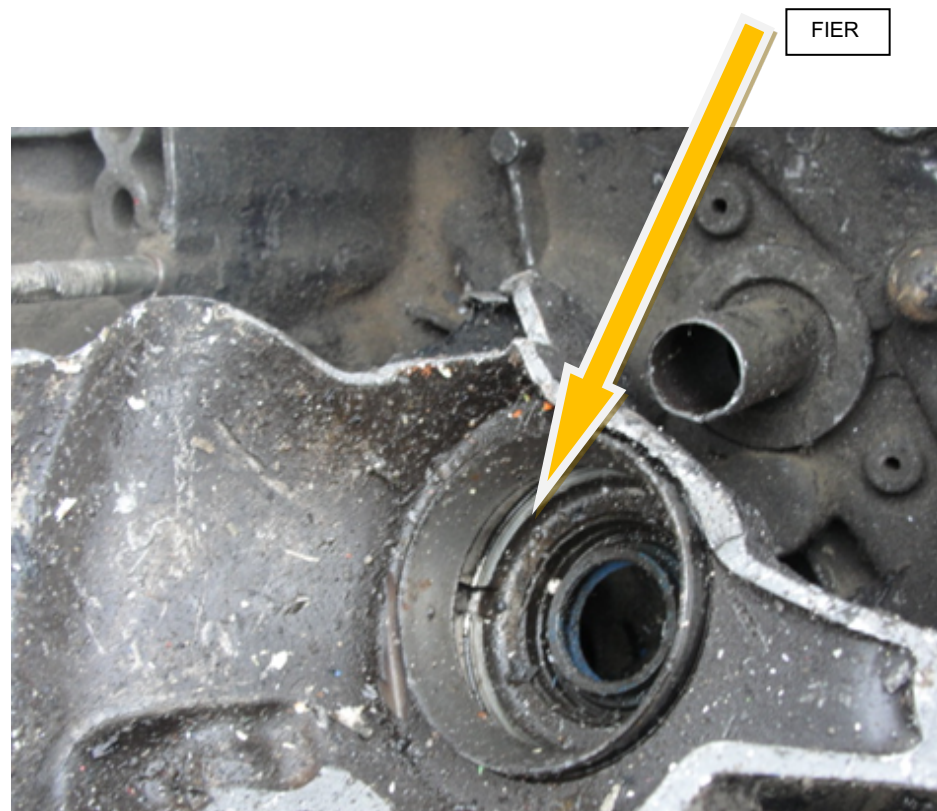
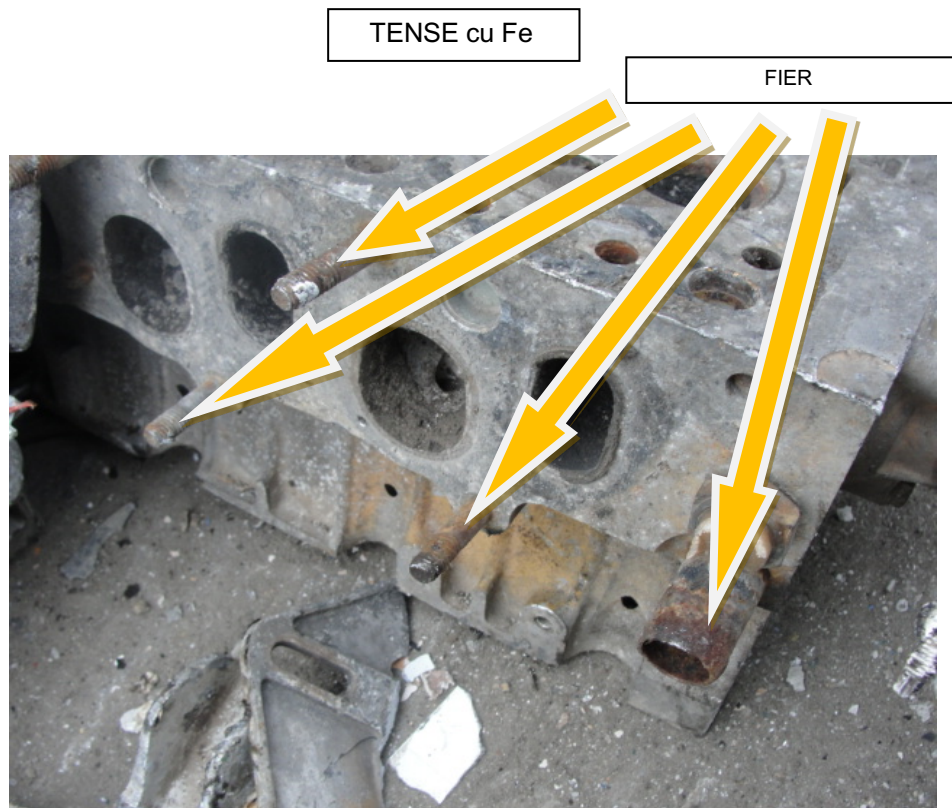
7. CARACTERISTICI:

- 7.1. Piese de maximum 600x600x400 mm;
- 7.2. Procentul total de materiale metalice straine legate, substante volatile si materiale nemetalice maximum 5% (fractie de masa);
- 7.3. Prezenta oricaror impuritati enumerate la punctul 7.2 face obiectul unei intelegeri intre cumparator si vanzator.
- 7.4. Materialul reciclabil trebuie sa fie lipsit de materiale periculoase (orice deseuri care prezinta una sau mai multe din proprietatile periculoase prevazute in anexa 4 a Legii 211/2011).

8. CONDITII LOGISTICE SI DE DENSITATE

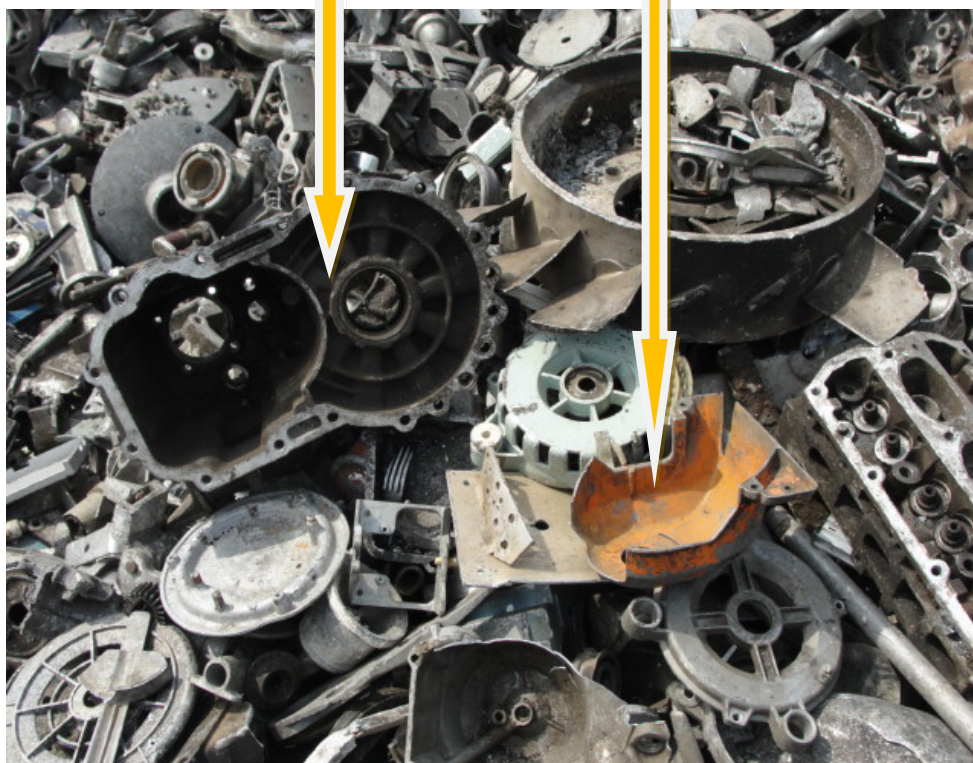
- Vrac

9. POZE



TENSE cu Fe NOK

PIESE MAGNEZIU



PIESE ZAMAK

